



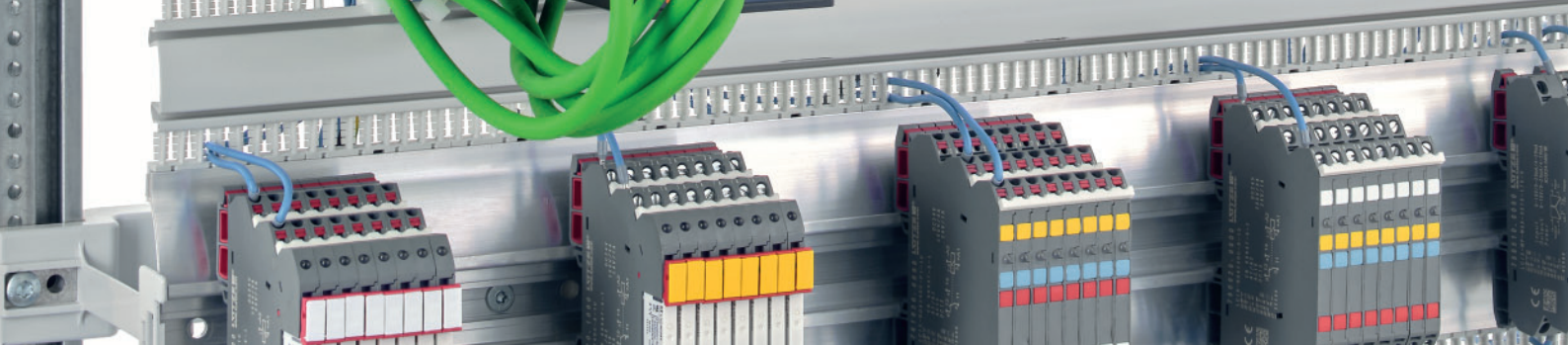
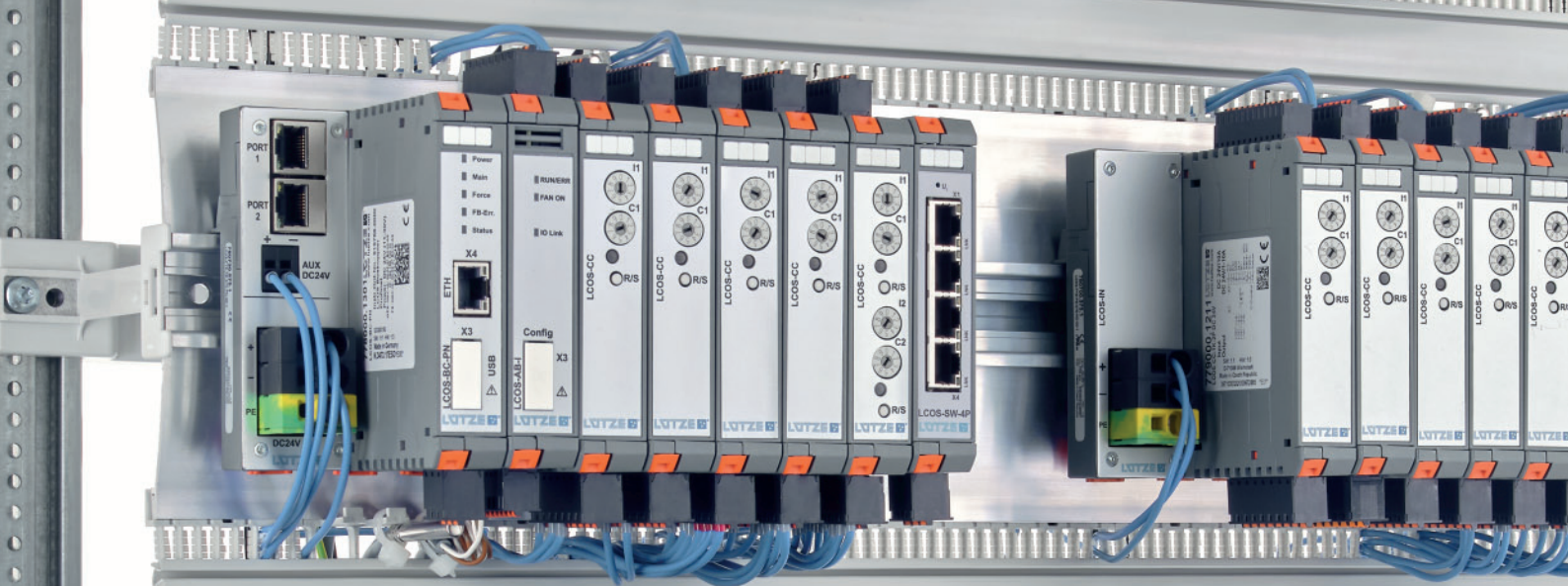
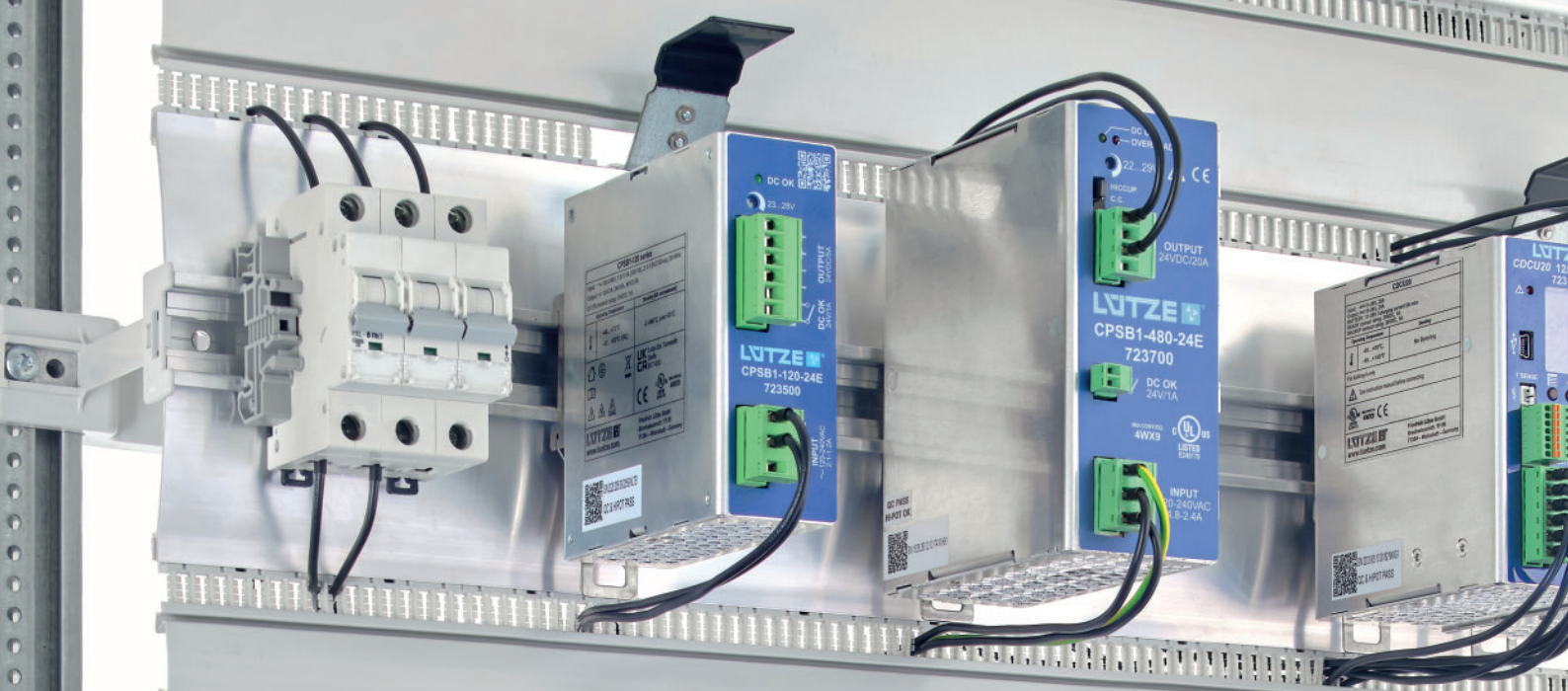




# Lösungen und Systeme für die Abfall- und Recyclingindustrie

-  Cable
-  Connectivity
-  Cabinet
-  Control





# Willkommen bei LÜTZE

## LÜTZE - Efficiency in Automation

Über 60 Jahre Tradition in Automation - Mit unzähligen Pionierleistungen und Patenten gehört die LÜTZE INTERNATIONAL Group zu den führenden Unternehmen in der Automatisierungsbranche.

LÜTZE liefert besonders effiziente elektronische und elektrotechnische Komponenten und Systemlösungen für die Automatisierung sowie Hochtechnologie für die Bahntechnik.

Das umfassende und aufeinander abgestimmte Lieferprogramm für die Abfall- und Recyclingindustrie reicht von hochflexiblen Leitungen und Kabelkonfektionierungen über das energieeffiziente **AirSTREAM** Verdrahtungssystem für Schaltschränke bis hin zu intelligenten Industrie 4.0 Lösungen aus den Bereichen Interfacetechnik, Stromüberwachung, Spannungsversorgung und Ethernet-Infrastruktur.

Die LÜTZE INTERNATIONAL Group ist mit Vertriebsgesellschaften in Europa, Asien und den USA sowie zahlreichen Vertriebspartnern global vertreten und kundennah auf allen Märkten präsent.

Cable

Connectivity

Cabinet

Control

**LÜTZE** <sup>®</sup>  
TECHNIK MIT SYSTEM

# LÜTZE Lösungen und Systeme für die Abfall- und Recyclingindustrie

Optimieren Sie Ihre Recyclinganlagen mit besonders langlebigen und effizienten elektronischen Komponenten - inside und outside cabinet!



Die Anforderungen in der Abfall- und Recyclingindustrie sind sehr speziell und verlangen nach besonderen Komponenten und Lösungen.

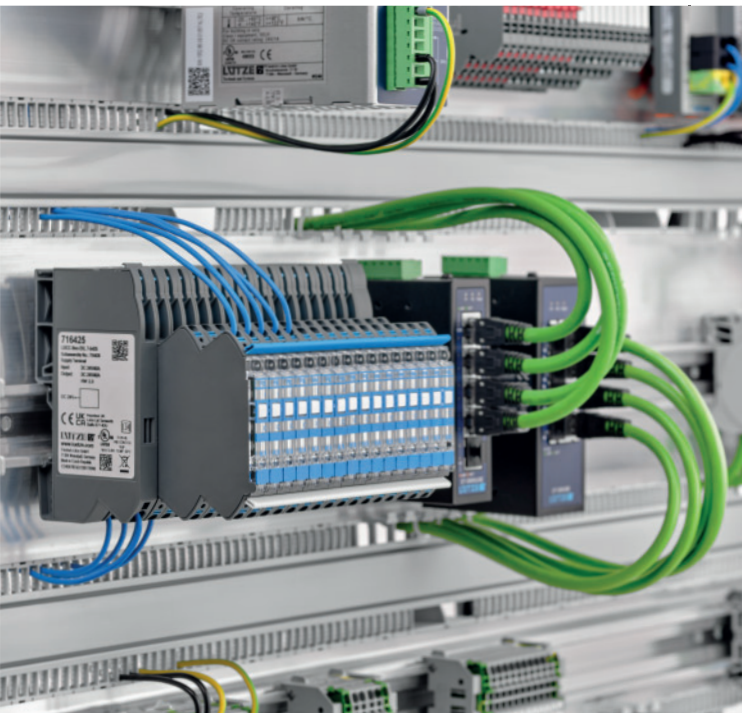
Neben der Funktionalität sind Langlebigkeit und mechanische Belastbarkeit, ein Beitrag zu einer hohen Betriebssicherheit und die

Reduktion von Standzeiten sind sicherlich mit die wichtigsten Kriterien für die verbauten Komponenten, die in Maschinen und Anlagen der Abfall- und Recyclingindustrie eingesetzt werden. Darüberhinaus spielen Platz, Montagefreundlichkeit und ein hoher Standardisierungsgrad eine große Rolle. Und natürlich gewinnen auch

ökologische Aspekte, wie die Reduzierung des Energieverbrauchs und damit der Betriebskosten oder der CO<sub>2</sub>-Fußabdruck immer mehr an Bedeutung.

## Die Vorteile der LÜTZE Technik für die Abfall- und Recyclingindustrie

- **AirStream:**  
Platzeinsparung, Energie- und Kostenreduktion, mechanische Belastbarkeit sowie Standardisierung
- **AirBlower:** Energie-, Kosten und CO2-Reduktion, Erhöhung der Betriebssicherheit, Reduktion von Standzeiten
- **LOCC-Box, PANELCON, Switch:**  
für mehr Betriebssicherheit, Platzeinsparung, hohe Schutzart, mechanische Belastbarkeit, Montagefreundlichkeit sowie Standardisierung
- **Daten-, Steuer-, Servo-Leitungen und Konfektionen:** sorgen für eine sichere Verbindung von System- und Antriebstechnik
- **Ethernet:** Unterstützt die Kommunikation der Anlage und somit die Betriebssicherheit.
- **Kabelverschraubungen und Kabeldurchführungen** sorgen für Montagefreundlichkeit und erfüllen eine hohe Schutzart
- **Ventilstecker:** sorgen für eine Erhöhung der Montagefreundlichkeit und tragen zur Standardisierung sowie Reduktion der Energiekosten bei
- **Spannungsversorgung:** Platzeinsparung und Verringerung der Energiekosten
- **Entstörtechnik und Interfacetechnik:** Erhöhung der Betriebssicherheit



## Inside und Outside Cabinet

LÜTZE bietet ein eng aufeinander abgestimmtes und besonders effizientes Portfolio für **“Inside und Outside Cabinet”**.

Unsere vier Produktbereiche teilen sich dabei aufgrund der völlig unterschiedlichen Anforderungen in einen Bereich innerhalb und einen Bereich außerhalb des Schaltschranks auf.

Für die Anwendung außerhalb des Schaltschranks umfassen die Produktbereiche **Cable** und **Connectivity** besonders zuverlässige, robuste und hochflexible Leitungen - auf Wunsch konfektioniert. Zusätzlich bieten wir Entstörtechnik, Steckverbinder und Netzwerktechnik an.

Für die Anwendung innerhalb des Schaltschranks, bietet der Bereich

**Cabinet** das platzsparende und thermisch optimierte sowie besonders energieeffiziente System **AirSTREAM** zur Schaltschrankverdrahtung. Ergänzt durch den Produktbereich **Control** mit universeller Interfacetechnik, verschiedenen Stromversorgungslösungen, intelligenter Stromüberwachung und Infrastruktur für das Industrial Ethernet.



# Lösungen für Sortier- und Förderanlagen

## AirSTREAM & AirSTREAM Compact

- Platzeinsparung bis zu 30% im Vergleich zur Montageplatte
- Reduktion der Schaltschrankgröße
- Verringerung der Fertigungszeiten
- Standardisierung
- Hohe mechanische Belastbarkeit
- Homogenes Schaltschrankklima



Platzersparnis mit AirSTREAM

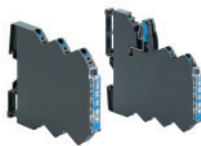
## AirBLOWER & AirBLOWER Compact

- Reduktion der Standzeiten durch Vermeidung von HotSpots
- bis zu 25% Stromersparnis durch Verringerung der aktiven Kühlleistung
- Verbesserung des CO<sub>2</sub> Footprints
- Homogenes Schaltschrankklima



## LOCC-Box und LOCC-Box Net

- platzsparend, auch als kompakte LOCC-Box Mini
- sicheres Auslöseverhalten bis 120m
- Industrie 4.0 fähig/IIOT



## Ethernet Infrastruktur

### Switche:

- Metallgehäuse, hohe mechanische Belastbarkeit
- Hohe Betriebssicherheit
- montagefreundlich



### Ethernet Leitungen:

- Zum Anschluss der Ethernettechnik sowie zur Überwachung der Anlagen



### BUS und Netzwerk - Leitungen:

- Profinet, Ethernet, CAN Bus
- Weitere BUS Systeme



## Spannungsversorgung

- Platzsparende Kompaktnetzteile
- Sehr großer Eingangsspannungsbereich
- Power Boost Funktion
- Hoher Wirkungsgrad



## Kabel, Leitungen und Konfektionen

### Servoleitungen und Konfektionen:

- Nach Siemens-, Allen Bradley-, Bosch- und künftig SEW-Standard



### Daten- und Steuerleitungen:

- Für flexible und hochflexible Anwendung mit Mechanisch hoher Belastbarkeit



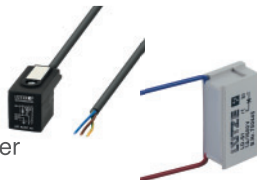
## Entstörtechnik und Ventilstecker

### Entstörtechnik:

- Zur Betriebssicherheit

### Ventilstecker:

- Hohe Schutzart
- Energiereduktion mit Energy Saver



## Kabelverschraubungen / Kabeldurchführungen

### Kabeldurchführung:

- Hohe Schutzart und mechanische Belastbarkeit
- Montagefreundlich

### Kabelverschraubungen:

- Hohe Schutzart und einfache Handhabung



## RJ45 und USB Interfacetechnik

- Schutzart bis IP69
- montagefreundlich

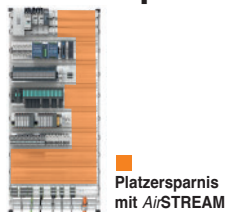




# Lösungen für Verdichter und Pressen

## *Air*STREAM & *Air*STREAM Compact

- Platzeinsparung bis zu 30% im Vergleich zur Montageplatte
- Reduktion der Schaltschrankgröße
- Verringerung der Fertigungszeiten
- Standardisierung
- Hohe mechanische Belastbarkeit
- Homogenes Schaltschrankklima



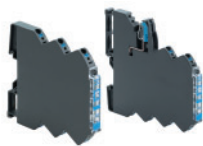
## *Air*BLOWER & *Air*BLOWER Compact

- Reduktion der Standzeiten durch Vermeidung von HotSpots
- bis zu 25% Stromersparnis durch Verringerung der aktiven Kühlleistung
- Verbesserung des CO<sub>2</sub> Footprints
- Homogenes Schaltschrankklima



## LOCC-Box und LOCC-Box Net

- platzsparend, auch als kompakte LOCC-Box Mini
- sicheres Auslöseverhalten bis 120m
- Industrie 4.0 fähig/IIOT



## Ethernet Infrastruktur

### Switche:

- Metallgehäuse, hohe mechanische Belastbarkeit
- Hohe Betriebssicherheit
- montagefreundlich



### Ethernet Leitungen:

- Zum Anschluss der Ethernettechnik sowie zur Überwachung der Anlagen



### BUS und Netzwerk - Leitungen:

- Profinet, Ethernet, CAN Bus
- Weitere BUS Systeme



## Spannungsversorgung

- Platzsparende Kompaktnetzteile
- Sehr großer Eingangsspannungsbereich
- Power Boost Funktion
- Hoher Wirkungsgrad



## Kabel, Leitungen und Konfektionen

### Servoleitungen und Konfektionen:

- Nach Siemens-, Allen Bradley-, Bosch- und künftig SEW-Standard



### Daten- und Steuerleitungen:

- Für flexible und hochflexible Anwendung mit Mechanisch hoher Belastbarkeit



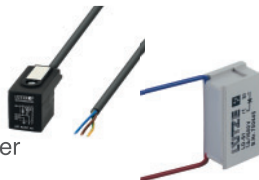
## Entstörtechnik und Ventilstecker

### Entstörtechnik:

- Zur Betriebssicherheit

### Ventilstecker:

- Hohe Schutzart
- Energiereduktion mit Energy Saver



## Kabelverschraubungen / Kabeldurchführungen

### Kabeldurchführung:

- Hohe Schutzart und mechanische Belastbarkeit
- Montagefreundlich

### Kabelverschraubungen:

- Hohe Schutzart und einfache Handhabung



## RJ45 und USB Interfacetechnik

- Schutzart bis IP69
- montagefreundlich

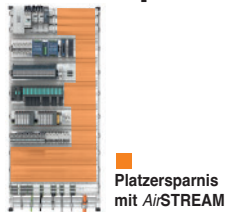




# Lösungen für Seperatoren

## AirSTREAM & AirSTREAM Compact

- Platzeinsparung bis zu 30% im Vergleich zur Montageplatte
- Reduktion der Schaltschrankgröße
- Verringerung der Fertigungszeiten
- Standardisierung
- Hohe mechanische Belastbarkeit
- Homogenes Schaltschrankklima



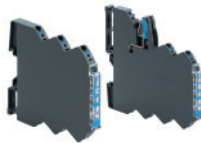
## AirBLOWER & AirBLOWER Compact

- Reduktion der Standzeiten durch Vermeidung von HotSpots
- bis zu 25% Stromersparnis durch Verringerung der aktiven Kühlleistung
- Verbesserung des CO<sub>2</sub> Footprint
- Homogenes Schaltschrankklima



## LOCC-Box und LOCC-Box Net

- platzsparend, auch als kompakte LOCC-Box Mini
- sicheres Auslöseverhalten bis 120m
- Industrie 4.0 fähig/IIOT



## Ethernet Infrastruktur

### Switche:

- Metallgehäuse, hohe mechanische Belastbarkeit
- Hohe Betriebssicherheit
- montagefreundlich



### Ethernet Leitungen:

- Zum Anschluss der Ethernettechnik sowie zur Überwachung der Anlagen



### BUS und Netzwerk - Leitungen:

- Profinet, Ethernet, CAN Bus
- Weitere BUS Systeme



## Spannungsversorgung

- Platzsparende Kompaktnetzteile
- Sehr großer Eingangsspannungsbereich
- Power Boost Funktion
- Hoher Wirkungsgrad



## Kabel, Leitungen und Konfektionen

### Servoleitungen und Konfektionen:

- Nach Siemens-, Allen Bradley-, Bosch- und künftig SEW-Standard



### Daten- und Steuerleitungen:

- Für flexible und hochflexible Anwendung mit Mechanisch hoher Belastbarkeit



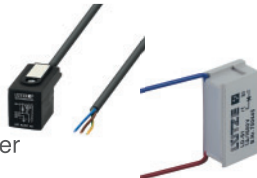
## Entstörtechnik und Ventilstecker

### Entstörtechnik:

- Zur Betriebssicherheit

### Ventilstecker:

- Hohe Schutzart
- Energiereduktion mit Energy Saver



## Kabelverschraubungen / Kabeldurchführungen

### Kabeldurchführung:

- Hohe Schutzart und mechanische Belastbarkeit
- Montagefreundlich

### Kabelverschraubungen:

- Hohe Schutzart und einfache Handhabung



## RJ45 und USB Interfacetechnik

- Schutzart bis IP69
- montagefreundlich

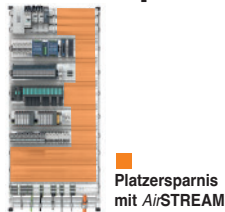




# Lösungen für Shredder / Zerkleinerer

## AirSTREAM & AirSTREAM Compact

- Platzeinsparung bis zu 30% im Vergleich zur Montageplatte
- Reduktion der Schaltschrankgröße
- Verringerung der Fertigungszeiten
- Standardisierung
- Hohe mechanische Belastbarkeit
- Homogenes Schaltschrankklima



## AirBLOWER & AirBLOWER Compact

- Reduktion der Standzeiten durch Vermeidung von HotSpots
- bis zu 25% Stromersparnis durch Verringerung der aktiven Kühlleistung
- Verbesserung des CO<sub>2</sub> Footprint
- Homogenes Schaltschrankklima



## LOCC-Box und LOCC-Box Net

- platzsparend, auch als kompakte LOCC-Box Mini
- sicheres Auslöseverhalten bis 120m
- Industrie 4.0 fähig/IOT



## Spannungsversorgung

- Platzsparende Kompaktnetzteile
- Sehr großer Eingangsspannungsbereich
- Power Boost Funktion
- Hoher Wirkungsgrad



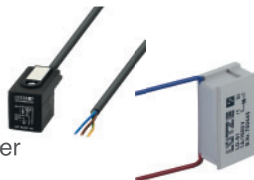
## Entstörtechnik und Ventilstecker

### Entstörtechnik:

- Zur Betriebssicherheit

### Ventilstecker:

- Hohe Schutzart
- Energiereduktion mit Energy Saver



## Kabel, Leitungen und Konfektionen

### Servoleitungen und Konfektionen:

- Nach Siemens-, Allen Bradley-, Bosch- und künftig SEW-Standard

### Daten- und Steuerleitungen:

- Für flexible und hochflexible Anwendung mit Mechanisch hoher Belastbarkeit



## Kabeldurchführungen

### Kabeldurchführung:

- Hohe Schutzart und mechanische Belastbarkeit
- Montagefreundlich

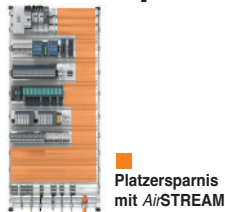




# Lösungen für Leergut Rückgabesysteme

## AirSTREAM & AirSTREAM Compact

- Platzeinsparung bis zu 30% im Vergleich zur Montageplatte
- Reduktion der Schaltschrankgröße
- Verringerung der Fertigungszeiten
- Standardisierung
- Hohe mechanische Belastbarkeit
- Homogenes Schaltschrankklima



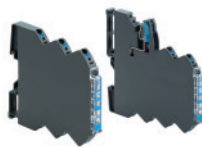
## AirBLOWER & AirBLOWER Compact

- Reduktion der Standzeiten durch Vermeidung von HotSpots
- bis zu 25% Stromersparnis durch Verringerung der aktiven Kühlleistung
- Verbesserung des CO<sub>2</sub> Footprint
- Homogenes Schaltschrankklima



## LOCC-Box und LOCC-Box Net

- platzsparend, auch als kompakte LOCC-Box Mini
- sicheres Auslöseverhalten bis 120m
- Industrie 4.0 fähig/IIOT



## Ethernet Infrastruktur

### Ethernet Leitungen:

- Zum Anschluss der Ethernettechnik sowie zur Überwachung der Anlagen

### BUS und Netzwerk - Leitungen:

- Profinet, Ethernet, CAN Bus
- Weitere BUS Systeme



## Spannungsversorgung

- Platzsparende Kompaktnetzteile
- Sehr großer Eingangsspannungsbereich
- Power Boost Funktion
- Hoher Wirkungsgrad



## Kabel, Leitungen und Konfektionen

### Servoleitungen und Konfektionen:

- Nach Siemens-, Allen Bradley-, Bosch- und künftig SEW-Standard

### Daten- und Steuerleitungen:

- Für flexible und hochflexible Anwendung mit Mechanisch hoher Belastbarkeit



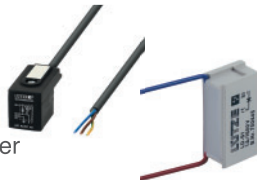
## Entstörtechnik und Ventilstecker

### Entstörtechnik:

- Zur Betriebssicherheit

### Ventilstecker:

- Hohe Schutzart
- Energiereduktion mit Energy Saver



## Kabelverschraubungen /

## Kabeldurchführungen

### Kabeldurchführung:

- Hohe Schutzart und mechanische Belastbarkeit
- Montagefreundlich

### Kabelverschraubungen:

- Hohe Schutzart und einfache Handhabung



## RJ45 und USB Interfacetechnik

- Schutzart bis IP69
- montagefreundlich

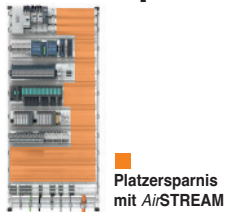




# Lösungen für Absaug- & Filteranlagen

## AirSTREAM & AirSTREAM Compact

- Platzeinsparung bis zu 30% im Vergleich zur Montageplatte
- Reduktion der Schaltschrankgröße
- Verringerung der Fertigungszeiten
- Standardisierung
- Hohe mechanische Belastbarkeit
- Homogenes Schaltschrankklima



## AirBLOWER & AirBLOWER Compact

- Reduktion der Standzeiten durch Vermeidung von HotSpots
- bis zu 25% Stromersparnis durch Verringerung der aktiven Kühlleistung
- Verbesserung des CO<sub>2</sub> Footprint
- Homogenes Schaltschrankklima



## LOCC-Box und LOCC-Box Net

- platzsparend, auch als kompakte LOCC-Box Mini
- sicheres Auslöseverhalten bis 120m
- Industrie 4.0 fähig/IIOT



## Ethernet Infrastruktur

### Switche:

- Metallgehäuse, hohe mechanische Belastbarkeit
- Hohe Betriebssicherheit
- montagefreundlich



### Ethernet Leitungen:

- Zum Anschluss der Ethernettechnik sowie zur Überwachung der Anlagen

### BUS und Netzwerk - Leitungen:

- Profinet, Ethernet, CAN Bus
- Weitere BUS Systeme



## Spannungsversorgung

- Platzsparende Kompaktnetzteile
- Sehr großer Eingangsspannungsbereich
- Power Boost Funktion
- Hoher Wirkungsgrad



## Kabel, Leitungen und Konfektionen

### Servoleitungen und Konfektionen:

- Nach Siemens-, Allen Bradley-, Bosch- und künftig SEW-Standard



### Daten- und Steuerleitungen:

- Für flexible und hochflexible Anwendung mit Mechanisch hoher Belastbarkeit

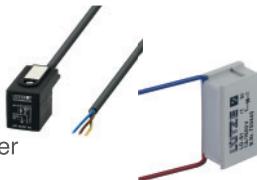
## Entstörtechnik und Ventilstecker

### Entstörtechnik:

- Zur Betriebssicherheit

### Ventilstecker:

- Hohe Schutzart
- Energiereduktion mit Energy Saver



## Kabelverschraubungen / Kabeldurchführungen

### Kabeldurchführung:

- Hohe Schutzart und mechanische Belastbarkeit
- Montagefreundlich

### Kabelverschraubungen:

- Hohe Schutzart und einfache Handhabung



## RJ45 und USB Interfacetechnik

- Schutzart bis IP69
- montagefreundlich





# Lösungen für Mobile Kompostieranlagen

## AirSTREAM & AirSTREAM Compact

- Platzeinsparung bis zu 30% im Vergleich zur Montageplatte
- Reduktion der Schaltschrankgröße
- Verringerung der Fertigungszeiten
- Standardisierung
- Hohe mechanische Belastbarkeit
- Homogenes Schaltschrankklima



Platzersparnis mit AirSTREAM

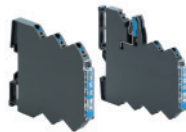
## AirBLOWER & AirBLOWER Compact

- Reduktion der Standzeiten durch Vermeidung von HotSpots
- bis zu 25% Stromersparnis durch Verringerung der aktiven Kühlleistung
- Verbesserung des CO<sub>2</sub> Footprint
- Homogenes Schaltschrankklima



## LOCC-Box und LOCC-Box Net

- platzsparend, auch als kompakte LOCC-Box Mini
- sicheres Auslöseverhalten bis 120m
- Industrie 4.0 fähig/IIOT



## Spannungsversorgung

- Platzsparende Kompaktnetzteile
- Sehr großer Eingangsspannungsbereich
- Power Boost Funktion
- Hoher Wirkungsgrad



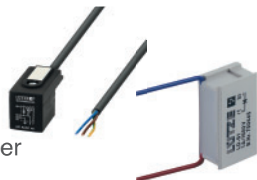
## Entstörtechnik und Ventilstecker

### Entstörtechnik:

- Zur Betriebssicherheit

### Ventilstecker:

- Hohe Schutzart
- Energiereduktion mit Energy Saver



## Kabel, Leitungen und Konfektionen

### Servoleitungen und Konfektionen:

- Nach Siemens-, Allen Bradley-, Bosch- und künftig SEW-Standard

### Daten- und Steuerleitungen:

- Für flexible und hochflexible Anwendung mit Mechanisch hoher Belastbarkeit

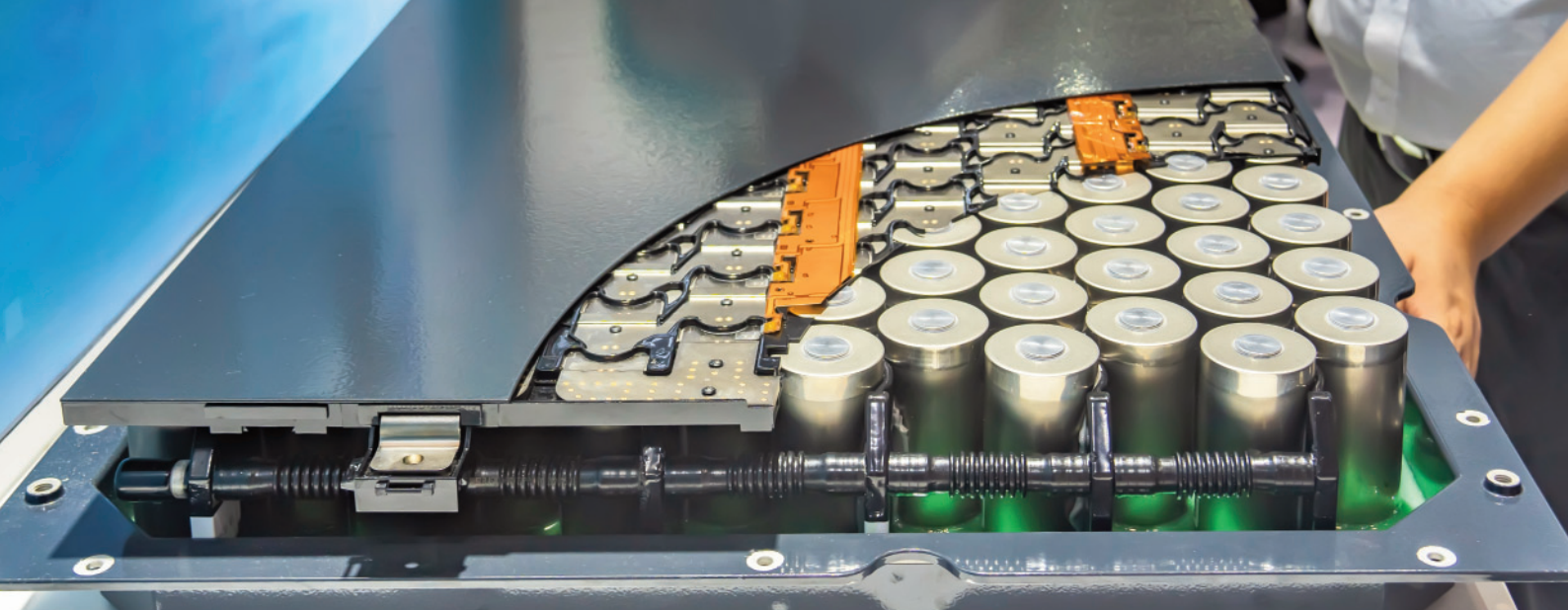


## Kabeldurchführungen

### Kabeldurchführung:

- Hohe Schutzart und mechanische Belastbarkeit
- Montagefreundlich





# Lösungen für Batterie Recycling Anlagen

## AirSTREAM & AirSTREAM Compact

- Platzeinsparung bis zu 30% im Vergleich zur Montageplatte
- Reduktion der Schaltschrankgröße
- Verringerung der Fertigungszeiten
- Standardisierung
- Hohe mechanische Belastbarkeit
- Homogenes Schaltschrankklima



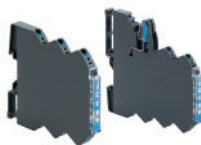
## AirBLOWER & AirBLOWER Compact

- Reduktion der Standzeiten durch Vermeidung von HotSpots
- bis zu 25% Stromersparnis durch Verringerung der aktiven Kühlleistung
- Verbesserung des CO<sub>2</sub> Footprint
- Homogenes Schaltschrankklima



## LOCC-Box und LOCC-Box Net

- platzsparend, auch als kompakte LOCC-Box Mini
- sicheres Auslöseverhalten bis 120m
- Industrie 4.0 fähig/IIOT



## Ethernet Infrastruktur

### Switche:

- Metallgehäuse, hohe mechanische Belastbarkeit
- Hohe Betriebssicherheit
- montagefreundlich



### Ethernet Leitungen:

- Zum Anschluss der Ethernettechnik sowie zur Überwachung der Anlagen



### BUS und Netzwerk - Leitungen:

- Profinet, Ethernet, CAN Bus
- Weitere BUS Systeme



## Spannungsversorgung

- Platzsparende Kompaktnetzteile
- Sehr großer Eingangsspannungsbereich
- Power Boost Funktion
- Hoher Wirkungsgrad



## Kabel, Leitungen und Konfektionen

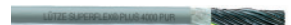
### Servoleitungen und Konfektionen:

- Nach Siemens-, Allen Bradley-, Bosch- und künftig SEW-Standard



### Daten- und Steuerleitungen:

- Für flexible und hochflexible Anwendung mit Mechanisch hoher Belastbarkeit



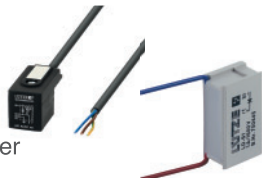
## Entstörtechnik und Ventilstecker

### Entstörtechnik:

- Zur Betriebssicherheit

### Ventilstecker:

- Hohe Schutzart
- Energiereduktion mit Energy Saver



## Kabelverschraubungen / Kabeldurchführungen

### Kabeldurchführung:

- Hohe Schutzart und mechanische Belastbarkeit
- Montagefreundlich

### Kabelverschraubungen:

- Hohe Schutzart und einfache Handhabung



## RJ45 und USB Interfacetechnik

- Schutzart bis IP69
- montagefreundlich



# LÜTZE Branchenteam für die Abfall- und Recyclingindustrie

Außerhalb der dargestellten Produkte sowie Maschinen und Anlagenformen bieten wir auch weitere Lösungen für nicht aufgeführte Maschinen und Anlagen an.

Unser Abfall- und Recycling Team steht Ihnen gerne für eine persönliche Beratung zur passenden LÜTZE Lösung für Ihre individuelle Anwendung zur Verfügung.



**Steffen Friedrich**  
**Telefon:** +49 7151 6053-706  
**Handy:** +49 170 3570 923  
**E-Mail:** [steffen.friedrich\(at\)luetze.de](mailto:steffen.friedrich@luetze.de)



**Hagen Lennartz**  
**Telefon:** +49 7151 6053-702  
**Handy:** +49 170 8850 230  
**E-Mail:** [hagen.lennartz\(at\)luetze.de](mailto:hagen.lennartz@luetze.de)

**Copyright**

Geschützte Warenzeichen und Handelsnamen sind in dieser Publikation nicht immer als solche kenntlich gemacht. Dies bedeutet nicht, daß es sich um freie Namen im Sinne des Waren- und Markenzeichnungsrechts handelt. Aus der Veröffentlichung kann nicht entnommen werden, dass die verwendeten Bezeichnungen oder Bilder frei von den Rechten Dritter sind. Die Informationen werden ohne Rücksicht auf einen eventuellen Patentschutz veröffentlicht. Warennamen werden ohne Gewährleistung der freien Verwendbarkeit benutzt. Bei der Zusammenstellung von Texten, Bildern und Daten wurde mit größter Sorgfalt vorgegangen. Trotzdem können Fehler nicht vollständig ausgeschlossen werden. Wir lehnen daher jede juristische Verantwortung oder Haftung ab. Für Verbesserungsvorschläge oder Hinweise die zur Richtigstellung bzw. Wahrheitsfindung dienlich sind, sind wir Ihnen natürlich dankbar. Der Verfasser übernimmt jedoch keine Verantwortung für den Inhalt dieser Dokumente.

### Cable Solutions

High flexing cables for industrial applications

### Connectivity Solutions

Industrial Ethernet, assembled cables, Actuator Sensor Interface, connectors and suppression technology

### Cabinet Solutions

*AirSTREAM* complete system for thermally optimized and space-saving cabinet wiring

### Control Solutions

Industrial Power Supplies and electronic current control for Industrial Internet of Things. Infrastructure for industrial networks, signal converter, relays and modular electronics housing

**SkyBLUE**  
LUTZE



**RoHS**

**[www.luetze.com](http://www.luetze.com)**