

Partner.

BELDEN

- Automatisierungs- und Glasfaserkabel
- Netzwerk- und Datenkabel
- Audio- und Videokabel

lumbergautomation

A BELOEN BRAND

- I/O-Systeme
- Aktor-/Sensor-Steckverbinder
- Datensteckverbinder
- Single Pair Ethernet Lösungen

HIRSCHMANN

A BELDEN BRAND

- Industrielle Netzwerktechnik
- Industrielle Wireless- und Securitytechnik
- Leistungssteckverbinder
- Ventilsteckverbinder

SCHALTBAU

- Bahngeräte
- Rundsteckverbinder
- Schnappschalter
- Schütze

eddicY

A Schaltbau Brand



RAFI

Elektromechanik

- Befehls- und Meldegeräte
- Druck-/Einbautaster
- Schalter und Signalleuchten
- Not-Halt

KIS.ME

Keep it simple. Manage everything.

SCHURTER

ELECTRONIC COMPONENTS

- EMV-Produkte
- Geräteschutzschalter
- Gerätestecker
- Schalter
- Sicherungen
- Vandalensichere Taster

MARQUARDT

- Fußschalter
- Geräteschalter
- Mikro-Signalschalter
- Miniaturschalter
- Schnappschalter
- Wippschalter

Lumberg

passion for connections

- Rundsteckverbinder
- DIN-Steckverbinder
- Leiterplattensteckverbinder

Telegärtner

- Koaxial-Steckverbinder
- Konfektionierte HF-Kabel
- Industriesteckverbinder

LITZE

TECHNIK MIT SYSTEM

- Kabel/Leitungen
- Industrial Ethernet
- Schaltschranktechnik
- Stromversorgungen/-überwachung

HIRSCHMANN®

Test & Measurement
A BRAND OF SCS

- Prüfspitzen
- Meßleitungen
- Stecker
- Buchsen

BLOCK

- Transformatoren
- Stromversorgungen
- EMV-Filter

PATLITE®

- Signalsäulen/-leuchten
- Akustische Signalgeräte/ Sprachsynthesizer
- LED-Leuchten
- LAN/USB/PoE/Drahtlose Datenübertragung

PHOENIX CONTACT

- Aktorverbinder
- Sensorverbinder
- Steckverbinder
- Industriesteckverbinder
- Leiterplatten
- Reihenklammern
- Leiterplattensteckverbinder
- Rundsteckverbinder
- Stromversorgungen

DISPLAY VISIONS

ELECTRONIC ASSEMBLY
now display design

- Displays
- LCD Module

Weitere Hersteller aus unserem Sortiment.

STÄUBLI

ITT

cannon veam

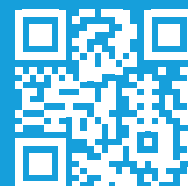
OMRON

XBK-KABEL

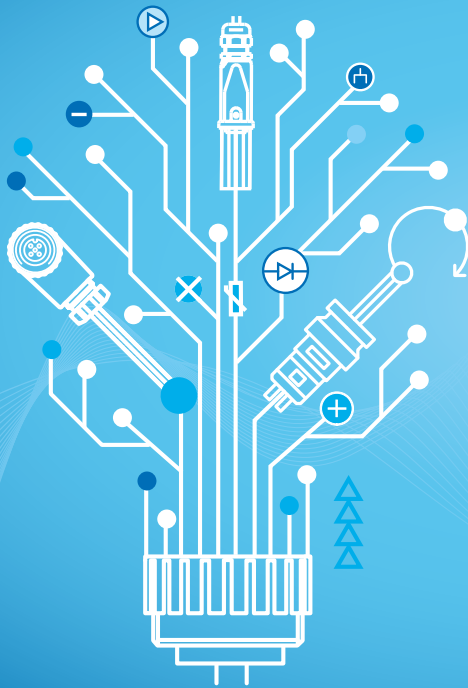
Ihre gute Verbindung

ebmpapst

binder



Weitere Produkte finden Sie unter muetron.de



Applikationen.

Wir sind Ihr Partner für alle Arten von **elektromechanischen Bauteilen** – von Schalter und Taster über Steckverbinder bis hin zu Sensoren, Relais und Kabel. Mit unserer Kombination aus Produkt- und Mitarbeiterkompetenz sind wir Ihr Ansprechpartner von der **Entwicklung bis zur Serienfertigung** Ihres Produktes.

Branchen.



Maschinenbau



Automatisierungstechnik



Erneuerbare Energien



Medizin- und Labortechnik



E-Mobilität und Sonderfahrzeugbau



Bahn

Distributionsleistungen auf einen Blick.

- Persönliche Ansprechpartner
- Zusammenarbeit mit marktführenden Herstellern
- E-Procurement Lösungen
- Individuelle Logistikvereinbarungen
- Rahmenverträge
- Design-In Support
- Konsignationslager
- C-Teile Management
- Kundenspezifische Produkte



Weitere Informationen finden Sie unter [muutron.de/distribution](https://www.muutron.de/distribution)

Stand: Mai 2024