

# Partner.

## BELDEN

### Wire & Cable

- Kabel- und Verbindungskomponenten

### Netzwerktechnik

- Infrastrukturlösungen für die Industrie



- Aktor-/Sensor-Steckverbinder
- Datensteckverbinder
- Feldbuskomponenten
- I/O-Boxen
- M8/M12-Steckverbinder



- Datensteckverbinder
- Rechtecksteckverbinder
- Rundsteckverbinder
- Ventilsteckverbinder



- Displays
- LCD Module



- Rundsteckverbinder
- DIN-Steckverbinder
- Leiterplattensteckverbinder

## RAFI

- Befehls- und Meldegeräte
- Druck-/Einbautaster
- Schalter
- Signalleuchten
- Not-Halt



- Antennen
- Glasfaser-Steckverbinder
- HF-Komponenten
- HF-Relais
- HF-Schalter
- Koaxial-Steckverbinder
- Multipinsteckverbinder

## OMRON

- Industrierelais
- Kleinsteuergeräte
- Koppelrelais
- Leiterplattenrelais
- Netzteile
- Printrelais
- Sensoren
- Schalter/Taster



- EMV-Produkte
- Geräteschutzschalter
- Gerätestecker
- Schalter
- Sicherungen
- Vandalensichere Taster

## PATLITE®

- Signalsäulen/-leuchten
- Akustische Signalgeräte/Sprachsynthesizer
- LED-Leuchten
- LAN/USB/PoE/Drahtlose Datenübertragung



- Transformatoren
- Stromversorgungen
- EMV-Filter

## SCHALTBAU

DC Power Under Control

- Bahngeräte
- Rundsteckverbinder
- Schnappschalter
- Schütze



- Aktor-/Sensor-Steckverbinder
- Industriesteckverbinder
- Leiterplatten- und Reihenklemmen
- Leiterplattensteckverbinder
- Rundsteckverbinder
- Stromversorgungen



- Fußschalter
- Geräteschalter
- Mikro-Signalschalter
- Miniaturschalter
- Schnappschalter
- Wippschalter



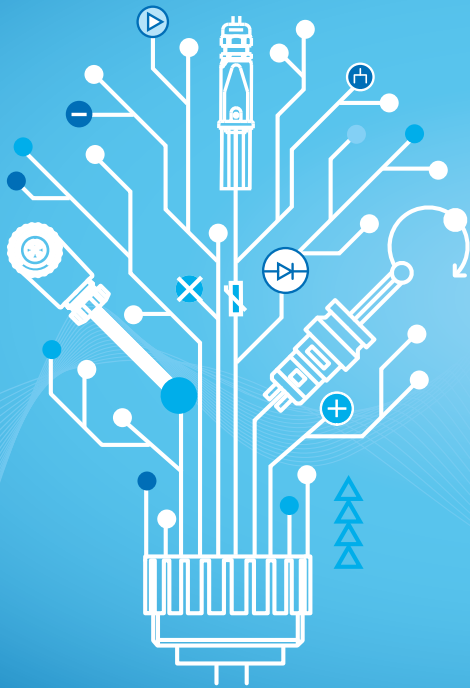
- Automatisierungstechnik: Sensorik und Aktorik/Datenübertragung



- Modulare Steckverbinder CombiTac direct



Weitere Produkte finden Sie unter [muetron.de](http://muetron.de)



## Applikationen.

Wir sind Ihr Partner für alle Arten von **elektromechanischen Bauteilen** – von Schalter und Taster über Steckverbinder bis hin zu Sensoren, Relais und Kabel. Mit unserer Kombination aus Produkt- und Mitarbeiterkompetenz sind wir Ihr Ansprechpartner von der **Entwicklung bis zur Serienfertigung** Ihres Produktes.

## Branchen.



Maschinenbau



Automatisierungstechnik



Erneuerbare Energien



Medizin- und Labortechnik



E-Mobilität und Sonderfahrzeugbau



Bahn

## Distributionsleistungen auf einen Blick.

- Persönliche Ansprechpartner
- Zusammenarbeit mit marktführenden Herstellern
- E-Procurement Lösungen
- Individuelle Logistikvereinbarungen
- Rahmenverträge
- Design-In Support
- Konsignationslager
- C-Teile Management
- Kundenspezifische Produkte



Weitere Informationen finden Sie unter [muutron.de/distribution](https://www.muutron.de/distribution)

Stand: Juni 2023