

Partner.

BELDEN

Wire & Cable

- Kabel- und Verbindungs-komponenten

Netzwerktechnik

- Infrastrukturlösungen für die Industrie



- Aktor-/Sensor-Steckverbinder
- Datensteckverbinder
- Feldbuskomponenten
- I/O-Boxen
- M8/M12-Steckverbinder



- Datensteckverbinder
- Rechtecksteckverbinder
- Rundsteckverbinder
- Ventilsteckverbinder



- Displays
- LCD Module



- D-SUB-Steckverbinder
- Ladesteckverbinder
- Rundsteckverbinder
- Steckverbinder nach MIL
- Steckverbinder für Luft- und Raumfahrt
- Sure-Seal Steckverbinder



- Rundsteckverbinder
- DIN-Steckverbinder
- Leiterplattensteckverbinder



- Antennen
- Glasfaser-Steckverbinder
- HF-Komponenten
- HF-Relais
- HF-Schalter
- Koaxial-Steckverbinder
- Multipinsteckverbinder



- Befehls- und Meldegeräte
- Druck-/Einbautaster
- Schalter
- Signalleuchten
- Not-Halt



- Industrierelais
- Kleinststeuergeräte
- Koppelrelais
- Leiterplattenrelais
- Netzteile
- Printrelais
- Sensoren
- Schalter/Taster



- EMV-Produkte
- Geräteschutzschalter
- Gerätestecker
- Schalter
- Sicherungen
- Vandalensichere Taster



- Signalsäulen/-leuchten
- Akustische Signalgeräte/ Sprachsynthesizer
- LED-Leuchten
- LAN/USB/PoE/Drahtlose Datenübertragung



- Bahngeräte
- Rundsteckverbinder
- Schnappschalter
- Schütze



- ECO-Schalter
- Druckschalter
- Fußschalter
- Geräteschalter
- Kurzhubtaster
- Mikro-Signalschalter
- Miniaturschalter
- Schnappschalter
- Wippschalter



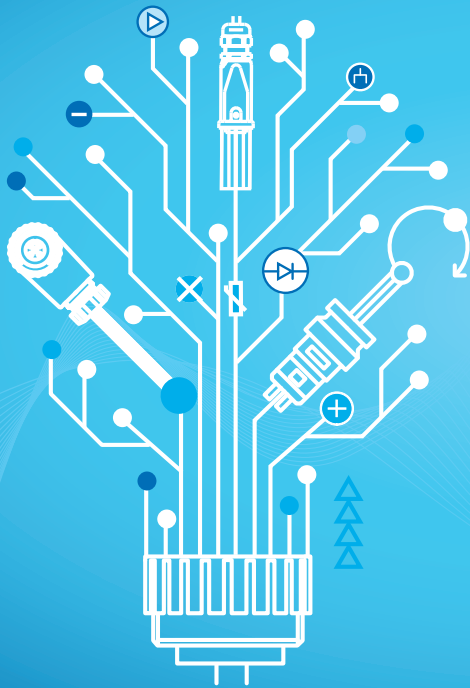
- Aktor-/Sensor-Steckverbinder
- Industriesteckverbinder
- Leiterplatten- und Reihenklemmen
- Leiterplattensteckverbinder
- Rundsteckverbinder
- Stromversorgungen



- Subminiatur Steckverbinder
- Miniatur Steckverbinder
- Power Steckverbinder
- Steckverbinder für medizinische Anwendungen
- Automatisierungstechnik: Sensorik und Aktorik/ Datenübertragung



Weitere Produkte finden Sie unter muetron.de



Applikationen.

Wir sind Ihr Partner für alle Arten von **elektromechanischen Bauteilen** – von Schalter und Taster über Steckverbinder bis hin zu Sensoren, Relais und Kabel. Mit unserer Kombination aus Produkt- und Mitarbeiterkompetenz sind wir Ihr Ansprechpartner von der **Entwicklung bis zur Serienfertigung** Ihres Produktes.

Branchen.



Maschinenbau



Automatisierungstechnik



Erneuerbare Energien



Medizin- und Labortechnik



E-Mobilität und Sonderfahrzeugbau



Bahn

Distributionsleistungen auf einen Blick.

- Persönliche Ansprechpartner
- Zusammenarbeit mit marktführenden Herstellern
- E-Procurement Lösungen
- Individuelle Logistikvereinbarungen
- Rahmenverträge
- Design-In Support
- Konsignationslager
- C-Teile Management
- Kundenspezifische Produkte



Weitere Informationen finden Sie unter [muutron.de/distribution](https://www.muutron.de/distribution)

Stand: Januar 2023